



VENERDI' 21 ottobre 2016

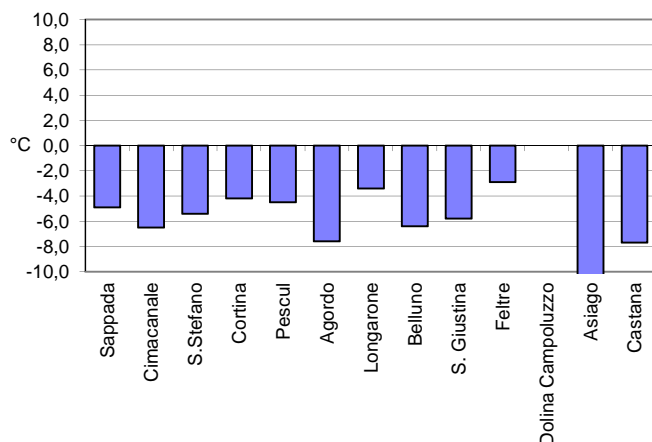
**TEMPERATURE MINIME DELLA NOTTE
SU DOLOMITI E PREALPI VENETE**

Stazione	Altitudine	Minima oggi	Norma	Scarto
SAPPADA (BL)	1264 m	-2,6	0,8	-3,4
CIMACANALE (VAL VISDENDE - BL)	1240 m	-4,7	-0,9	-3,8
SANTO STEFANO DI CADORE (BL)	902 m	-0,9	0,7	-1,6
CASAMAZZAGNO (BL)	1341 m	-1,8	1,9	-3,7
PASSO FALZAREGO (BL)	2090 m	-4,1	-0,5	-3,6
CORTINA D'AMPEZZO (BL)	1270 m	-1,5	1,9	-3,4
MARMOLADA - Punta Rocca (BL)	3256 m	-10,9	-7,1	-3,8
ARABBA (BL)	1645 m	-2,1	0,8	-2,9
PESCUL (BL)	1403 m	-1,9	0,4	-2,3
AGORDO (BL)	578 m	0,5	2,4	-1,9
LONGARONE (BL)	440 m	5,1	7,0	-1,9
SAN MARTINO D'ALPAGO (CHIES-BL)	832 m	2,6	5,5	-2,9
BELLUNO - aeroporto	376 m	2,8	5,3	-2,5
SANTA GIUSTINA BELLUNESE (BL)	279 m	3,7	5,2	-1,5
MONTE AVENA (BL)	1412 m	0,8	3,4	-2,6
FELTRE (BL)	267 m	6,8	4,9	1,9
DOLINA CAMPOLUZZO (VI)	1768 m	NP	***	***
ASIAGO - aeroporto (VI)	1010 m	-3,4	0,1	-3,5
CASTANA (VI)	420 m	1,7	4,1	-2,4
BOSCOCHIESANUOVA (VR)	1050 m	3,2	6,3	-3,1

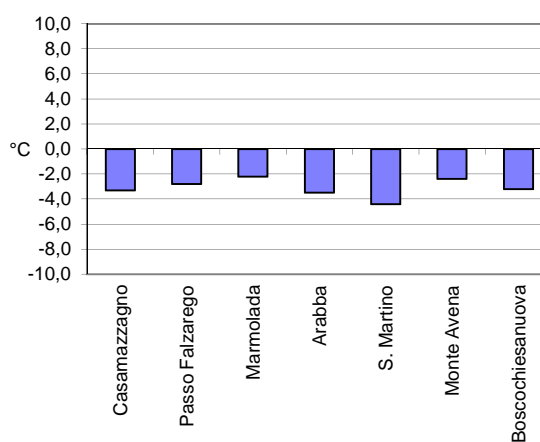
Scarto medio dalla norma a fondovalle:

Scarto medio dalla norma in quota:

VARIAZIONI RISPETTO A IERI MATTINA
A FONDOVALLE



VARIAZIONI RISPETTO A IERI MATTINA
IN QUOTA



Note:

- le temperature minime sono riferite al periodo compreso fra le ore 00 e le ore 08.
- per "min.normale" si intende il valore medio di tutta la serie storica disponibile, aggiornata all'ultimo anno completo.